

Zorggebruik op de huisartsenpost

In coronatijd

Presentatie voor Adviesraad Nivel
Zorgregistraties Eerste Lijn
7 juli 2020





Huisartsenposten & COVID-19

Huisartsenzorg buiten kantoor tijd: avond, nacht en weekend

- Voor acute gezondheidsproblemen
- Om te voldoen aan de 24-uurs behoefte aan huisartszorg
- Poortwachtersfunctie acute specialistische zorg
- Georganiseerd in huisartsendienstenstructuren (HDS)

Effecten op zorggebruik op de HAP

- Stukje van de corona-puzzel
- Gevolgen uitgestelde zorg
- Leren voor de toekomst: organisatorische lessen

Huisartsenposten & COVID-19

HAP cijfers in coronatijd

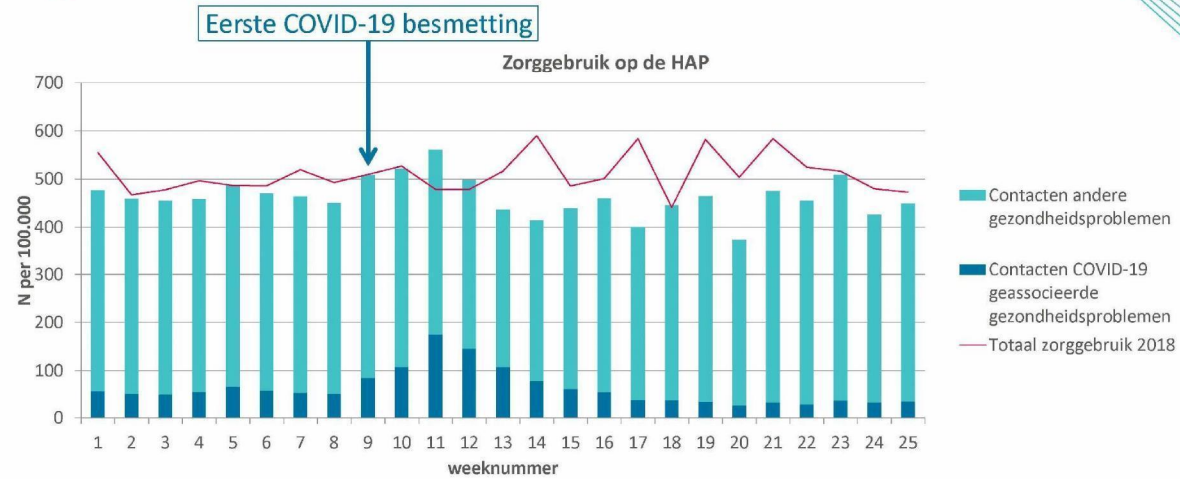
- Wekelijkse gegevenslevering en rapportages
- Tot nu toe 28 HDSen en meer die volgen
- Verzorgingsgebied van 12 miljoen Nederlanders

Onderscheid in zorggebruik

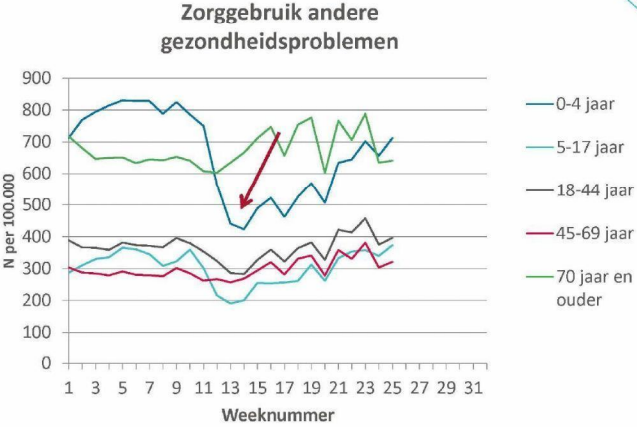
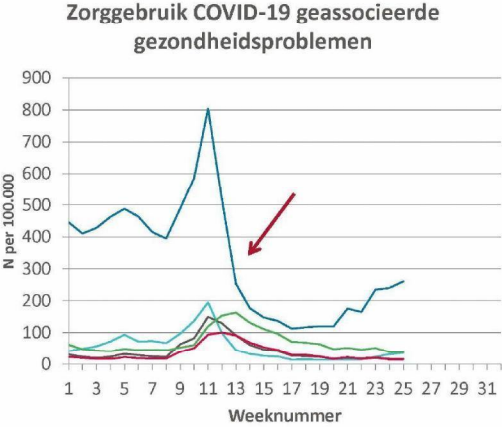
- COVID-19-geassocieerde gezondheidsproblemen: acute bovenste luchtweginfectie, andere infectie luchtwegen, pneumonie, andere virusziekten, andere infectieziekten, koorts, benauwdheid, hoesten en influenza
- Andere gezondheidsproblemen: overige gezondheidsproblemen, zoals kleine trauma's, zoals snij- en schaafwonden, urineweginfecties en verward gedrag



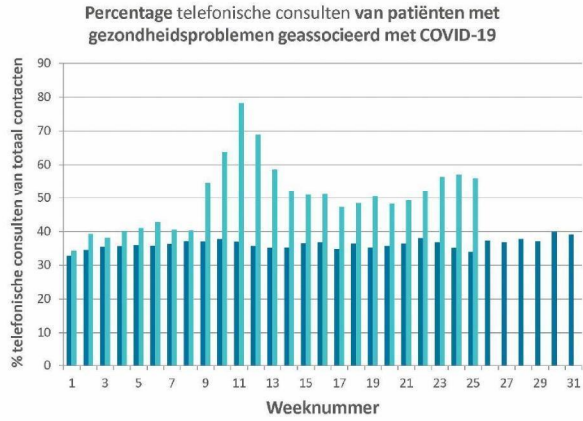
Lager zorggebruik op de HAP na uitbraak



Lager zorggebruik 0-4 jaar, hoger bij 70+

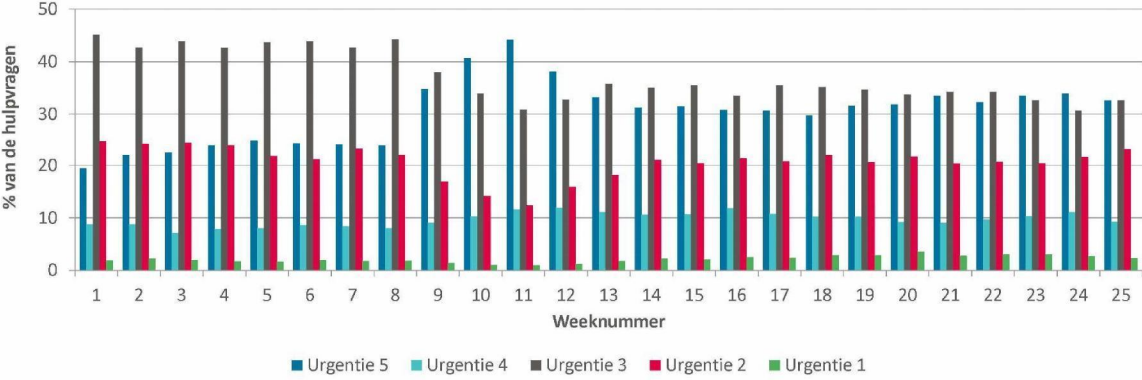


Hoger aandeel telefonische consulten en visites

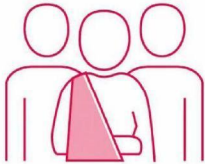


Hoger aandeel niet-urgente hulpvragen

Urgentie van COVID-19 geassocieerde gezondheidsproblemen



Wat kunnen we leren?



Meer weten?

nivel.nl/nl/zorggebruik-op-de-huisartsenpost-hap-coronatiejd



Home > Onderzoek > Corona Actueel > Pagina 1: Effecten COVID-19 > Zorggebruik op de huisartsenpost (HAP) in coronatijd

Zorggebruik op de huisartsenpost (HAP) in coronatijd

Door de COVID-19-pandemie is het zorggebruik op de huisartsenpost (HAP) veranderd. Voor zorgverleners, patiënten en beleidsmakers in de zorg is het van belang om te volgen hoe het zorggebruik op de HAP zich ontwikkelt en wat het effect is van veranderingen in zorggebruik, op de korte en de langere termijn.



In een serie factsheets bieden we inzicht in het zorggebruik op de HAP en de daaraan gerelateerde werkdruk in coronatijd. Daarnaast maken we inzichtelijk in welke mate huisartsenposten patiënten zien met gezondheidsproblemen die mogelijk geassocieerd zijn met COVID-19 en of deze afwijken ten opzichte van de periode voor de coronapandemie.

Contact

L. (Lotte) Ramerman

Onderzoeker Zorgdata & het Lerend Zorgsysteem

030 2729721

l.ramerman@nivel.nl

N. (Nanne) Bos

Senior onderzoeker Zorg-variant

Patiënterspecifiteit

030 2729721

n.bos@nivel.nl

